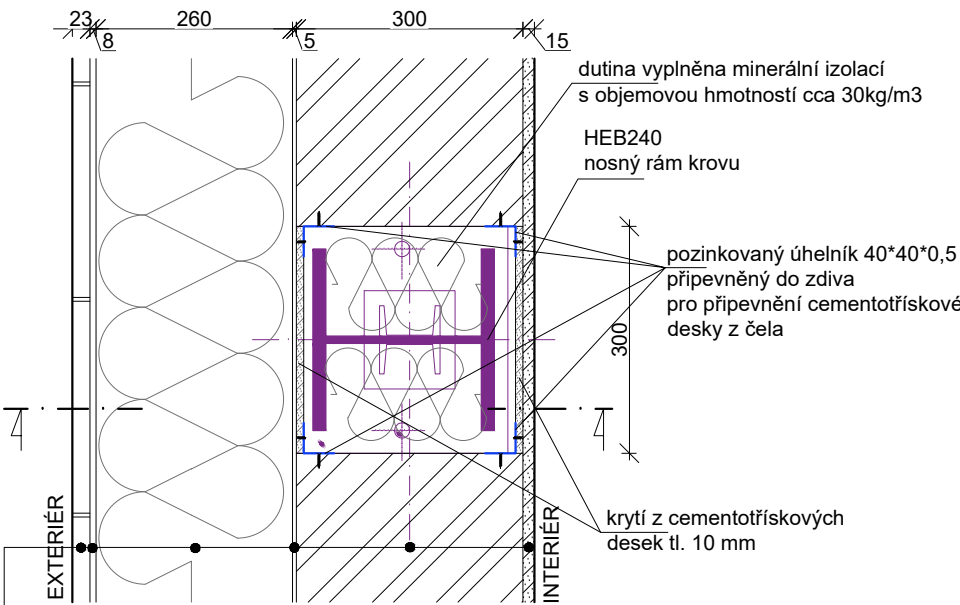


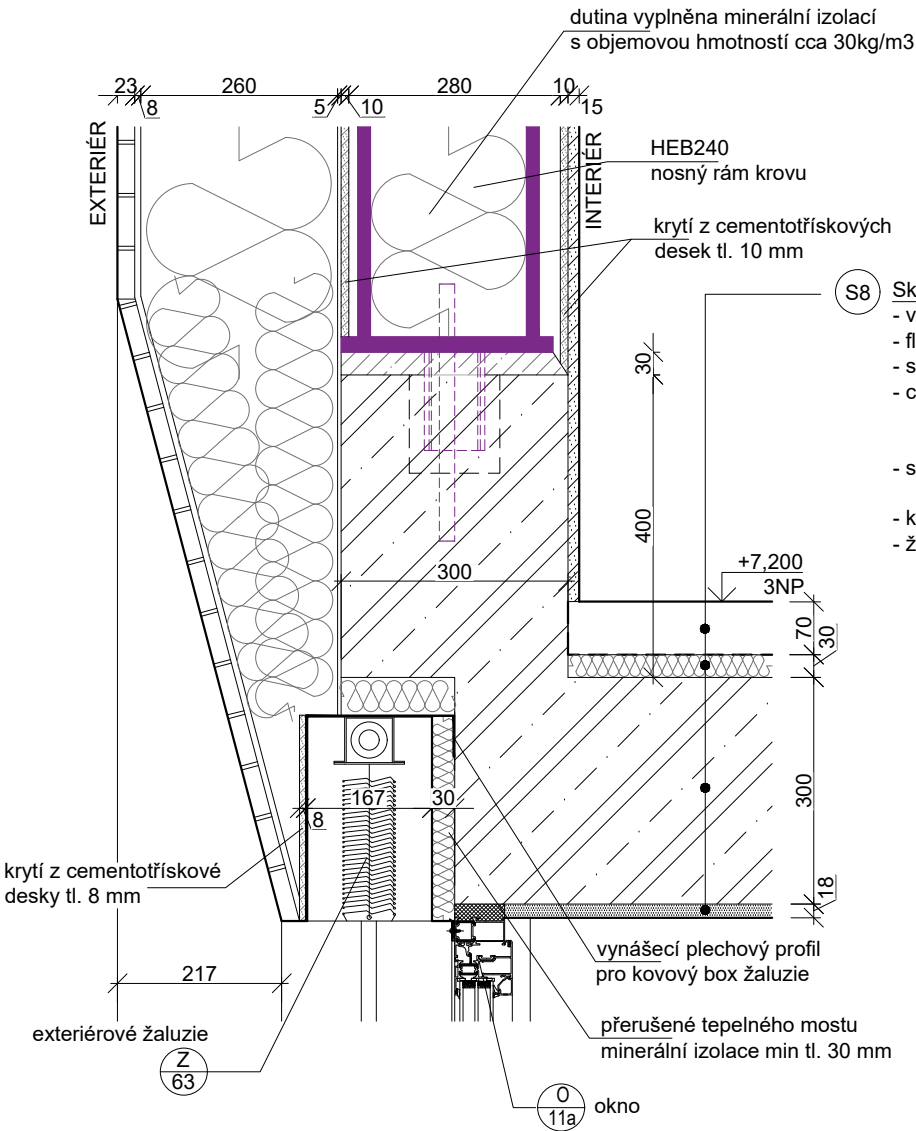
DETAIL V MÍSTĚ OSAZENÍ OCELOVÉHO RÁMU KROVU (M 1:10)
PŮDORYS



- S18** Skladba obvodového pláště
- sádkartonová deska přímo lepená (překrytí zdiva pro sjednocení povrchu) 12,5 mm
 - stěna z vápenopiskové tvárnice 300 mm
 - lepicí jednosložková hmota na bázi cementu 5 mm
 - tepelná izolace z desky z čedičové minerální vlny s podélným vláknem lepené a mechanicky kotvené, $\lambda_D = 0,035$ (W/mK) 260 mm
 - stěrková vrstva na bázi cementu s vloženou sklotextilní tkaninou 3 mm
 - flexibilní lepidlo na cihelné obklady 5 mm
 - fasádní cihelné pásy 23 mm

POZNÁMKA
Detail osazení a kotvení ocelového rámu do ŽB prvku je popsán v části D.1.2 - Stavebně-konstrukční řešení.

ŘEZ



- S8** Skladba podlahy 2NP a 3NP
- vinylová podlaha pro zdravotnictví v roli
 - flexibilní lepidlo pro vinylové podlahy
 - samonivelační vrstva
 - cementový potěr CT–C20–F5, vložena KARI síť - velikost oka 150*150/4 ve středu vrstvy, vloženo teplovodní podlahové vytápění
 - systémová podložka systému podlahového vytápění, separační vrstva
 - kročejová izolace z minerální vlny užitné zatížení do 4kN/m²
 - železobetonová stropní deska

Souřadnicový systém : JTSK
Výškový systém : Bpv
±0,000 = 289,800 m n.m.

OBJEDNATEL :			<div><div>KRÁLOVÉHRADECKÝ KRAJ</div><div>PIVOVARSKÉ NÁMĚSTÍ 1245,</div><div>500 03 HRADEC KRÁLOVÉ</div></div>			<div><div></div><div><div>KRÁLOVÉHRADECKÝ KRAJ</div></div></div>						
VEDOUČÍ PROJEKTANT		ING. ONDŘEJ FABIÁN				<div><div></div><div>KANIA, a.s. Špálova 80/9, 702 00 Ostrava - Přívoz</div><div>tel : 596 243 487</div><div>e-mail : info@kania-ostrava.cz</div></div>						
HLAVNÍ ARCHITEKT		ING. ARCH. VÁCLAV ČERMÁK										
ZODPOVĚDNÝ PROJEKTANT		ING. ONDŘEJ FABIÁN										
VYPRACOVAL		ING. ARCH. PAVLA OLŠÁKOVÁ										
KRAJ : KRÁLOVEHRADECKÝ			STAV. ÚŘAD: JIČÍN									
NÁZEV AKCE :						STUPEŇ			DPS			
<div><div>OBLASTNÍ NEMOCNICE JIČÍN</div><div>PAVILON PSYCHIATRIE</div></div>						DATUM		07/2024				
						FORMÁT/POČET STR.		A4/2				
						MĚŘÍTKO		1:10				
						ARCHIVNÍ ČÍSLO						
NÁZEV OBJEKTU : SO01			ČÁST : D.1.1 - ARCHITEKTONICKO-STAVEBNÍ ŘEŠENÍ			Č. ZAK.		23026		ČÍSLO SOUPRAVY		
						SOUBOR		DWG				
NÁZEV PŘÍLOHY :						Č. PŘÍLOHY :						
DETAIL V MÍSTĚ OSAZENÍ OCELOVÉHO RÁMU KROVU						23026-DPS-D.1.1-SO 01-23c						